

TERMO PANEL MURO-FACHADA POLIURETANO (PUR) / POLIISOCIANURATO (PIR)



Ancho Estándar	1 M / Útil
Espesores	30/40/50 mm
Cubiertas	Metal/Metal
Acabado Estándar	Prelacado Pintura Poliéster (*)
Sujeción:	Expuesta/ Oculta
Peso Aprox	10.70 Kg/m ²

(*) Se pueden ordenar con acabados Poliuretano, Plastisol, Granite y PVDF, así como colores especiales / amplia gama de colores a escoger

USOS COMUNES:

- 1) Cerramientos exteriores / fachadas y Muros
- 2) Divisiones, tabiques interiores
- 3) Techos suspendidos / Cielos rasos colgantes

SUJECIÓN:

- Sujeción Mecánica / Pernos
- Sujeción Expuesta o Oculta

VENTAJAS:

- Liviano.
- Auto-portante.
- Baja Conductividad Térmica.
- Acabado amigable y duradero.
- Lavable y poco mantenimiento.
- Instalación Vertical, Horizontal y colgante.

AISLAMIENTO TÉRMICO

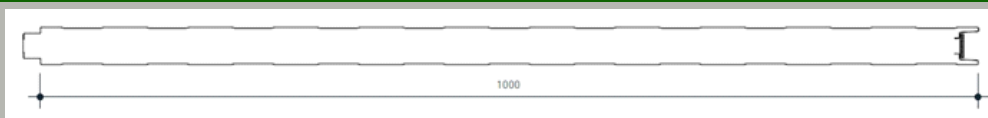
PANEL NERVADO	TRANSMISIÓN TÉRMICA		PESO (0.5/0.5)	
	Espesor nominal en mm	K en Kcal/m ² .h. °C	K en W/m ² .k	
	30	0.58	0.68	11.00
	40	0.45	0.53	11.40
	50	0.37	0.44	11.80

AISLAMIENTO ACUSTICO

VALORES EXPERIMENTALES PARA PANEL 35mm						
Frecuencia Hz	125	250	500	1000	2000	4000
Aislamiento acústico db	25	27,5	29	28,5	31	37,5

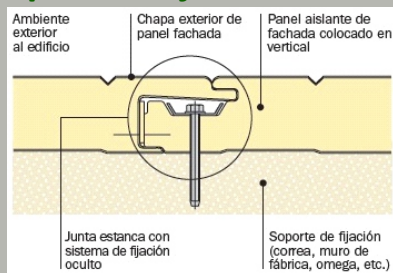
Panel estándar de 35 mm de espesor. Media (TL) 28.8 db

CARACTERÍSTICAS GEOMÉTRICAS



TIPOS DE SUJECIÓN

Tipo de Sujeción Oculta



Tipo de Sujeción Expuesta

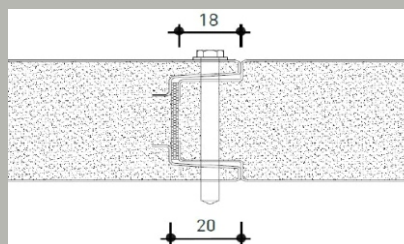


TABLA DE CARGAS

L	30/0.5-0.5(kg/m ²)		40/0.5-0.5(kg/m ²)		50/0.5-0.5(kg/m ²)	
	1 Vano Presión/Succión	2 Vanos Presión/Succión	1 Vano Presión/Succión	2 Vanos Presión/Succión	1 Vano Presión/Succión	2 Vanos Presión/Succión
1.4	250/250	157/157	344/344	172/172	415/415	187/187
1.6	194/194	136/136	283/283	149/149	338/338	162/162
1.8	153/153	120/120	223/223	131/131	266/266	142/142
2.0	122/122	107/107	181/181	117/117	216/216	135/126
2.2	99/99	92/97	150/150	105/105	179/179	132/113
2.4	81/81	75/88	126/126	96/96	151/151	117/103
2.6	67/67	63/81	107/107	88/88	127/127	106/95
2.8	56/56	53/74	92/92	75/82	110/110	90/94
3.0	47/47	46/63	80/80	64/76	96/96	77/93
3.2	40/40	40/55	68/68	56/71	82/82	67/87
3.4	34/34	35/48	59/59	49/67	71/71	59/81
3.6	29/29	31/43	51/51	43/60	62/62	51/73
3.8	25/25	28/38	44/44	38/53	53/53	46/64

MARCA RESPONSABLE - Datos técnicos proporcionados por el fabricante:



Oficina

Av. Camino Real 871, San Isidro. Lima - Perú
 Cel: +51 981533203 flabarthe@verticeit.com

Almacén

Jirón República de Ecuador N 495, Cercado de Lima.
 Lima - Perú